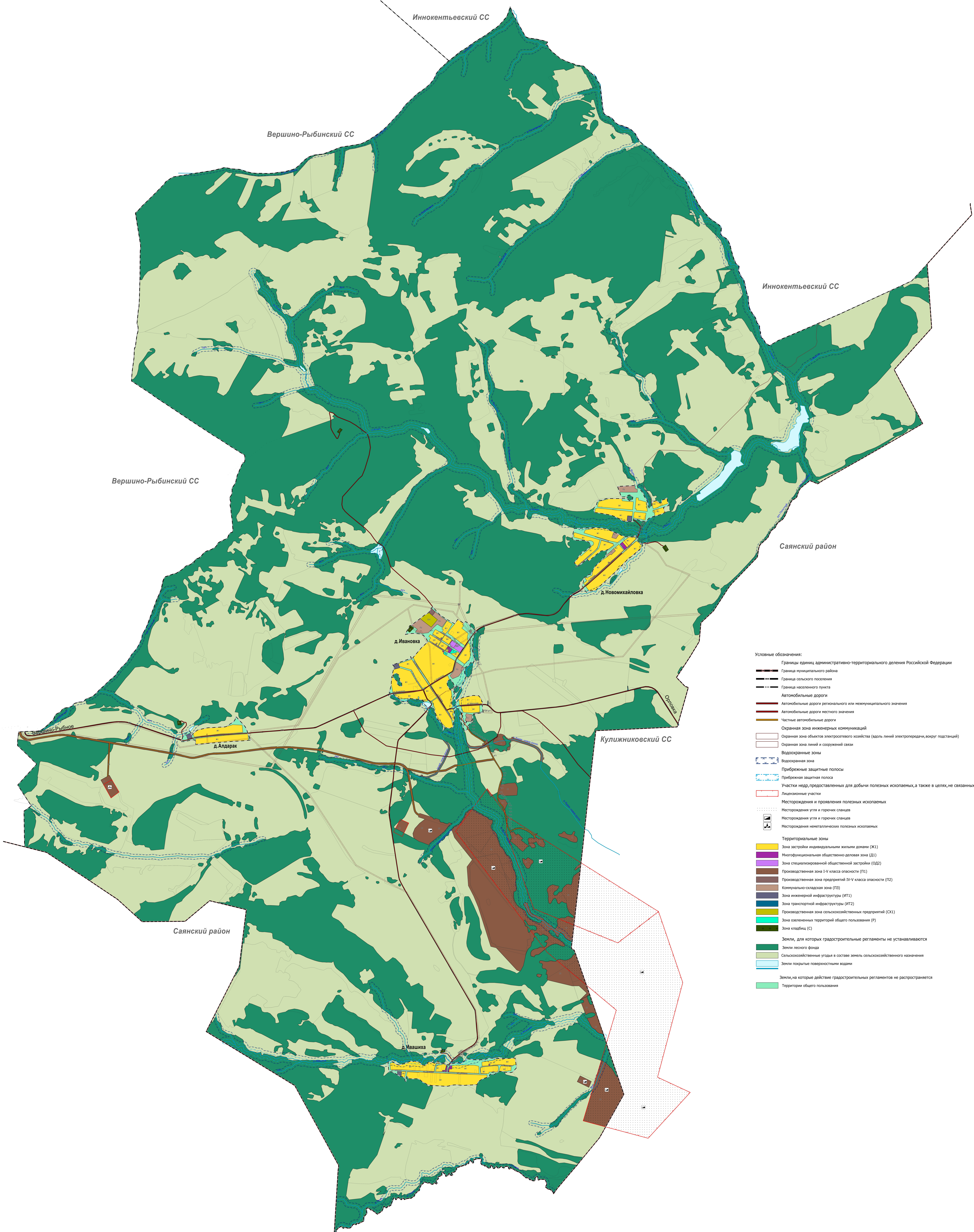


ПРАВИЛА ЗЕМЛЕПОЛЬЗОВАНИЯ И ЗАСТРОЙКИ
 ИВАНОВСКОГО СЕЛЬСОВЕТА ПАРТИЗАНСКОГО РАЙОНА КРАСНОЯРСКОГО КРАЯ
 Карта градостроительного зонирования
 Карта зон с особыми условиями использования территории
 М 1:25000



- Условные обозначения:
- Границы единиц административно-территориального деления Российской Федерации
 - Граница муниципального района
 - Граница сельского поселения
 - Граница населенного пункта
 - Автомобильные дороги
 - Автомобильные дороги регионального или межмуниципального значения
 - Автомобильные дороги местного значения
 - Частные автомобильные дороги
 - Охранная зона инженерных коммуникаций
 - Охранная зона объектов электросетевого хозяйства (вдоль линий электропередачи, вокруг подстанций)
 - Охранная зона линий и сооружений связи
 - Водоохранные зоны
 - Водоохранная зона
 - Прибрежные защитные полосы
 - Прибрежная защитная полоса
 - Участки недр, предоставленных для добычи полезных ископаемых, а также в целях, не связанных с их добычей
 - Лицензионные участки
 - Месторождения и проявления полезных ископаемых
 - Месторождения угля и горючих сланцев
 - Месторождения угля и горючих сланцев
 - Месторождения неметаллических полезных ископаемых
 - Территориальные зоны
 - Зона застройки индивидуальными жилыми домами (Ж1)
 - Многофункциональная общественно-деловая зона (Д1)
 - Зона специализированной общественной застройки (ОД2)
 - Производственная зона I-V класса опасности (П1)
 - Производственная зона предприятий IV-VI класса опасности (П2)
 - Коммунально-складская зона (П3)
 - Зона инженерной инфраструктуры (ИТ1)
 - Зона транспортной инфраструктуры (ИТ2)
 - Производственная зона сельскохозяйственных предприятий (СХ1)
 - Зона озелененных территорий общего пользования (Р)
 - Зона кладбищ (С)
 - Земли, для которых градостроительные регламенты не устанавливаются
 - Земли лесного фонда
 - Сельскохозяйственные угодья в составе земель сельскохозяйственного назначения
 - Земли покрытые поверхностными водами
 - Земли, на которые действие градостроительных регламентов не распространяется
 - Территории общего пользования

					121/22-П33		
					ПРАВИЛА ЗЕМЛЕПОЛЬЗОВАНИЯ И ЗАСТРОЙКИ ИВАНОВСКОГО СЕЛЬСОВЕТА ПАРТИЗАНСКОГО РАЙОНА КРАСНОЯРСКОГО КРАЯ		
Изм.	Кол.	Лист	Фол.	Подп.	Дата		
Разраб.	Егорова					Материалы по обоснованию	Страницы
						Карта градостроительного зонирования	Лист
						Карта зон с особыми условиями использования территории	Листов
						ГИП Кликоцев	П 2 3
						М 1:25000	