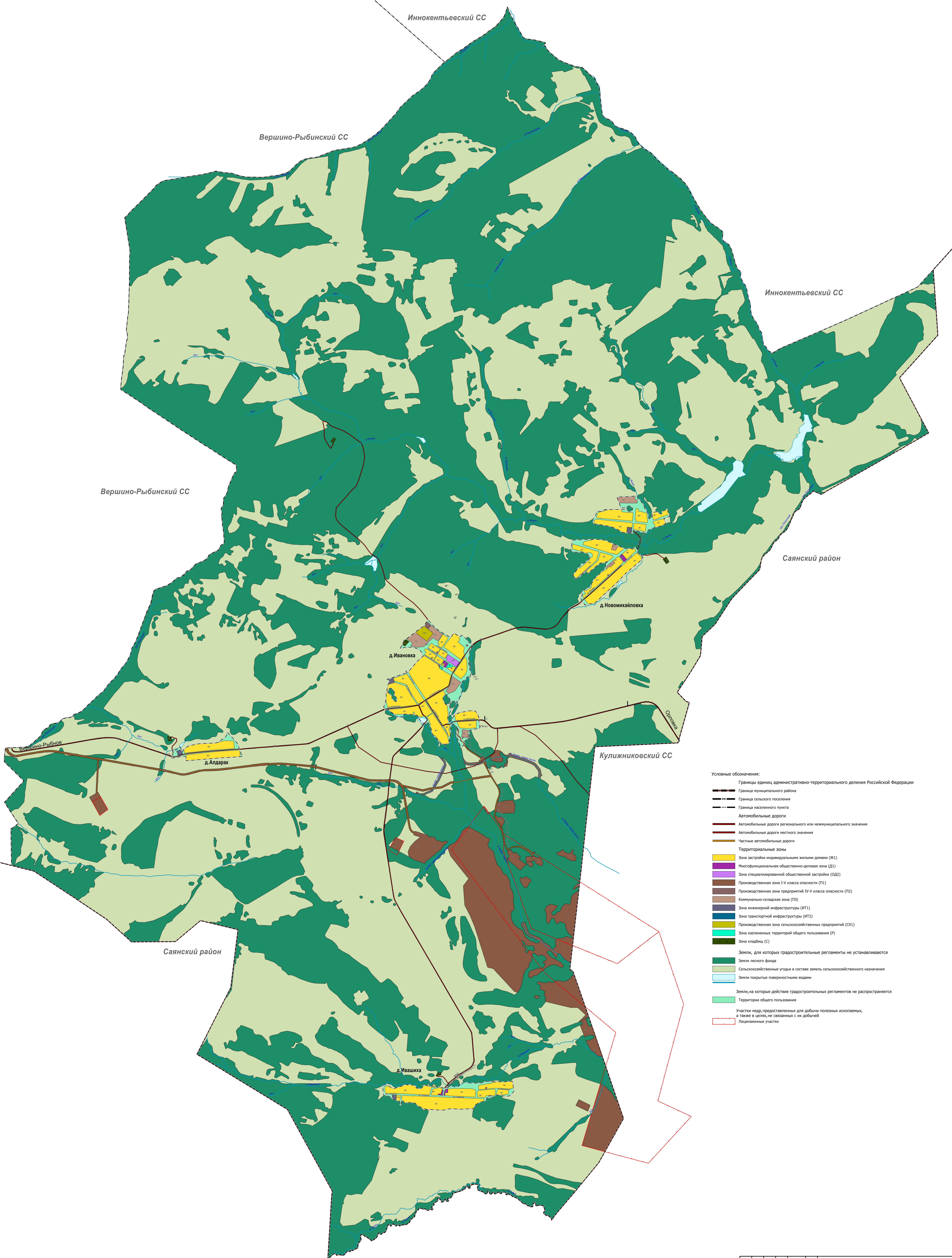


ПРАВИЛА ЗЕМЛЕПОЛЬЗОВАНИЯ И ЗАСТРОЙКИ  
ИВАНОВСКОГО СЕЛЬСОВЕТА ПАРТИЗАНСКОГО РАЙОНА КРАСНОЯРСКОГО КРАЯ  
Карта градостроительного зонирования  
М 1:25000



- Условные обозначения:
- Границы единиц административно-территориального деления Российской Федерации
  - Граница муниципального района
  - Граница сельского поселения
  - Граница населенного пункта
  - Автомобильные дороги
  - Автомобильные дороги регионального или межмуниципального значения
  - Автомобильные дороги местного значения
  - Частные автомобильные дороги
  - Территориальные зоны
  - Зона застройки индивидуальными жилыми домами (Ж1)
  - Многофункциональная общественно-деловая зона (Д1)
  - Зона специализированной общественной застройки (ОД2)
  - Производственная зона I-V класса опасности (П1)
  - Производственная зона предприятий IV-V класса опасности (П2)
  - Коммунально-складская зона (П3)
  - Зона инженерной инфраструктуры (ИТ1)
  - Зона транспортной инфраструктуры (ИТ2)
  - Производственная зона сельскохозяйственных предприятий (СХ1)
  - Зона озелененных территорий общего пользования (Р)
  - Зона клубов (С)
  - Земли, для которых градостроительные регламенты не устанавливаются
  - Земли лесного фонда
  - Сельскохозяйственные угодья в составе земель сельскохозяйственного назначения
  - Земли покрытые поверхностными водами
  - Земли, на которые действие градостроительных регламентов не распространяется
  - Территории общего пользования
  - Участки недр, предоставленных для добычи полезных ископаемых, а также в целях, не связанных с их добычей
  - Лицензионные участки

						121/22-ПЗЗ		
						ПРАВИЛА ЗЕМЛЕПОЛЬЗОВАНИЯ И ЗАСТРОЙКИ ИВАНОВСКОГО СЕЛЬСОВЕТА ПАРТИЗАНСКОГО РАЙОНА КРАСНОЯРСКОГО КРАЯ		
Изм.	Кол. ч.	Лист	Итого	Подп.	Дата			
Разраб.		Экз.				Стадия	Лист	Листов
						п	1	3
ГМП	Ключевые				Карта градостроительного зонирования М 1:25000			